



ECHEDROSST™ TØRRETUMBLERE

EFFEKTIVE TØRRETUMBLERE MED STOR KAPACITET

ST11/HP, ST14/HP, ST16/HP, ST19/HP, ST30 & ST38

NORTEC

KUN DET **BEDSTE** TIL VORES KUNDER - SÅ ENKELT ER DET

Jeg er glad for at kunne præsentere denne serie af produkter, hvor alle vores kerneværdier er repræsenteret - lige fra meget høj kvalitet, godt design, optimale funktioner, gennemtænkte detaljer og til unik brugervenlighed, når produktet skal betjenes.

Vi har leveret produkter til de danske vaskerier i mere end to generationer - altid med fokus på at skabe glade og tilfredse brugere. Med de nye Nortec EC Hedros tørretumblere, som du præsenteres for i denne brochure, har vi løftet niveauet endnu en tand til glæde for jer, der kræver det bedste af det bedste.

Michael Sand

MICHAEL SAND
ADM. DIREKTØR OG INDEHAVER
NORTEC A/S





NORTEC

NÅR **VISION** BLIVER TIL VIRKELIGHED

Nortec EC Hedros tørretumblerne er udviklet i tæt samarbejde mellem Nortec, Sine Weis og Birgitte Smedegaard fra danske designduo, der er vores faste designteam og virksomhedens mangeårige leverandør, Alliance, der er verdens største producent af vaskeriudstyr.



VELFUNDERENDE HELHED OG SMUKKE **DETALJER**

Målet med Nortecs designstrategi er at tilbyde integrerede helhedsløsninger tilpasset det enkelte vaskeri. Løsningerne er bearbejdet ned til mindste detalje og omfatter både produkter, grafik, skiltning og indret-

ning. Tilsammen skaber det et enkelt og helstøbt udtryk i et moderne og elegant design udført i smukke, ægte materialer og kompromis kvalitet.



Hedros er skabt i et innovativt samarbejde mellem 3 parter.

NORTEC

55°

nortec



BRUGERVENLIG BETJENING SKABER GODE OPLEVELSER

ENKELTHED GIVER OVERBLIK

Udformningen af tørretumblersens betjeningspanel er selve essensen af Nortecs design. Enkelt, brugervenligt og stilrent. En logisk og intuitiv opbygning, få farver, tekster og symboler giver den overskuelighed, der får den enkelte bruger til hurtigt at føle sig tryk ved betjeningen. Faktisk er panelet så nemt at betjene, at tørringen kan sættes i gang med blot tre tryk.

DEN RØDE TRÅD

De nye Hedros tørretumblere er udviklet ud fra samme designprincipper som alle øvrige Nortec produkter.

Ud over at skabe smukke og ensartede linjer i vaskeriet, skaber det tryghed og genkendelighed i betjening af Nortecs produkter på tværs af vaskemaskiner, tørretumblere, betalingssystemer mv.



INTELLIGENT FUGTSTYRING

SENSO.DRY® - FULDELEKTRONISK STYRING

Alle tørretumblerne i Hedros-serien kan leveres med Senso.dry®, som er intelligent tørring med fugtstyring. Den fuldelektroniske styring kan leveres, så tumbleren enten kan bruges med traditionel tidsstyring eller med intelligent fugtstyring.

FLEXIBEL STYRING TILPASSER LØSNINGEN

Hvordan en tørretumbler skal køre, afhænger helt af ønsker og behov i det enkelte vaskeri. Med den fleksio-

ble styring kan Nortecs tørretumblerne imødekomme de enkelte vaskeriers behov.

INTELLIGENT TØRRING GØR DET NEMT

Med Senso.dry® fugtstyring har brugeren mulighed for at vælge et program med netop den tørhedsgrad og temperatur, der passer til tøjet. Herefter starter tørreprocessen, hvor såvel temperatur som fugtighed overvåges nøje af Senso.dry®. Når tøjet har opnået den ønskede tørhedsgrad, stopper tumbleren automatisk. Enkelt, nemt og sikkert for brugeren.



nortec

NYE STANDARDER FOR SKÅNSOMHED

DOBBELT OP PÅ BESKYTTELSE AF TØJETS FIBRE

På traditionelle tørretumblere er der ofte ingen eller blot et enkelt niveau af beskyttelse mod unødigt slid af tøjets fibre. På de nye Hedros tumblere er der ikke kun ét, men to niveauer af beskyttelse – alt sammen for at sikre et minimalt slid på alt fra yndlingstrøjen til rengøringsmopperne.

EKSTRA SKÅNSOM HØJGLANSPOLERET TROMLE

Under tørringen bliver tøjet fordelt jævnt i tromlen. Modsat traditionelle tørretumblere er de nye Hedros-modeller udført med tromle og medbringere i højglanspoleret rustfrit kvalitetsstål.

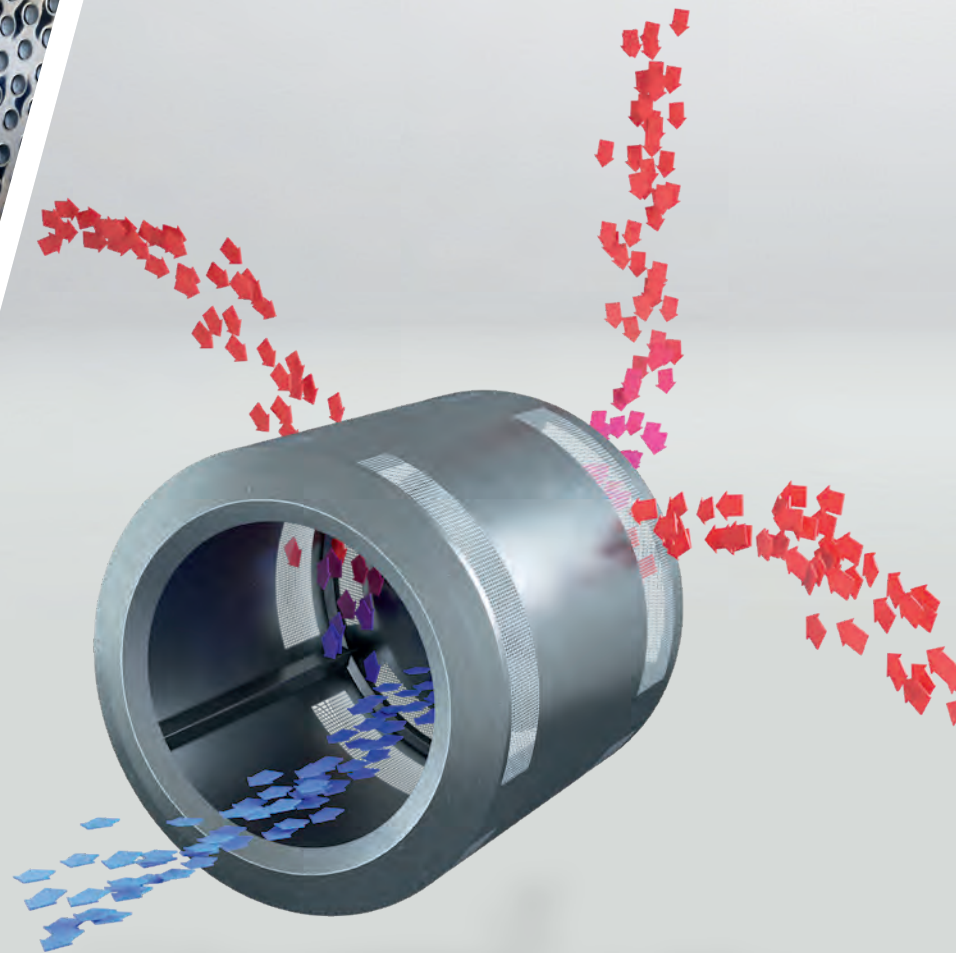
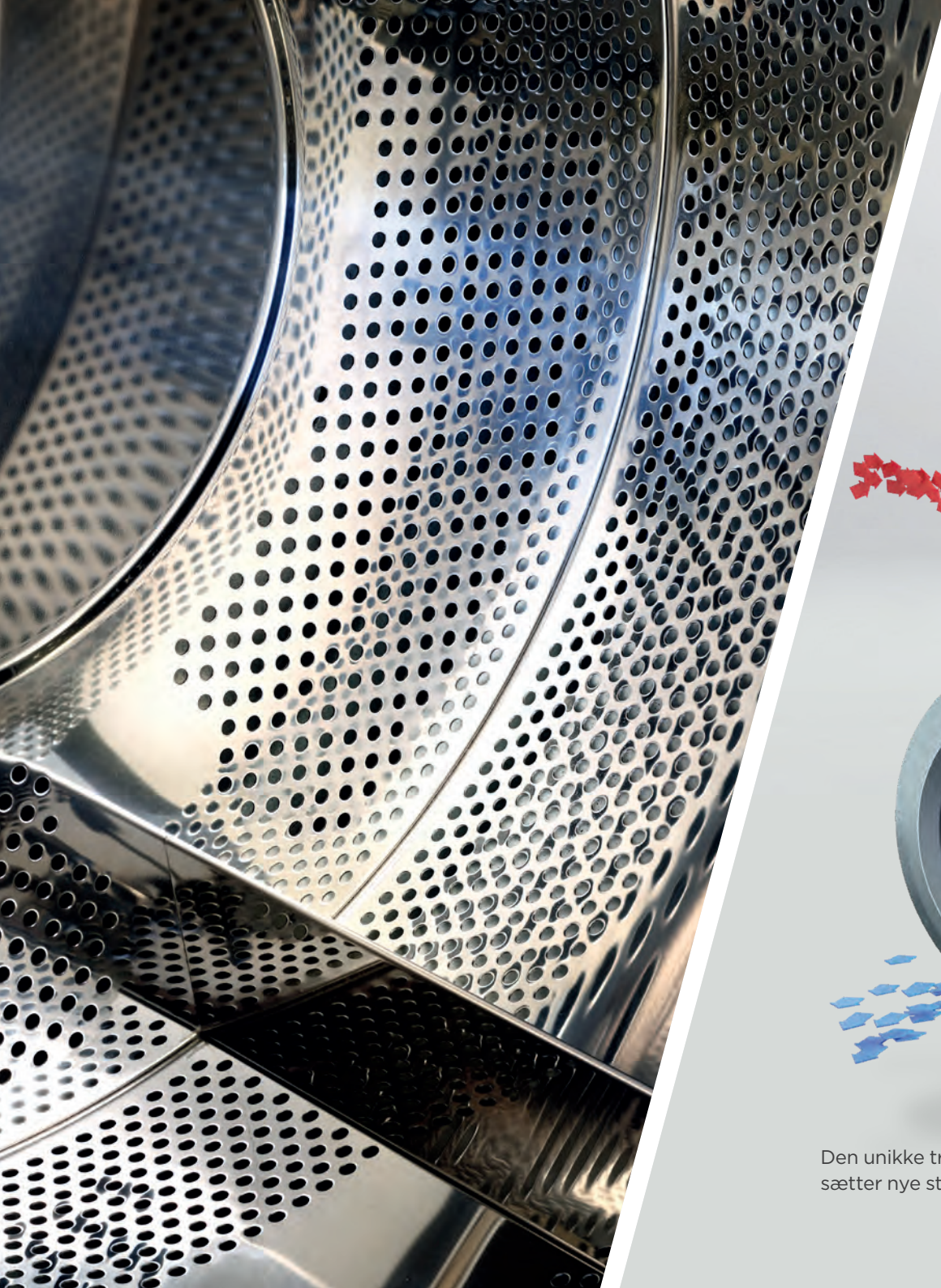
Selv det mest delikate tøj skånes optimalt i direkte kontakt med tromlen. Det sikrer en optimal beskyttelse af tøjets fibre i den fysiske kontakt med tromlens overflade.

MINIMAL KONTAKT MED TROMLEN

For at mindske tøjets fysiske kontakt med tromlen, har de nye tromler i Hedros tumblere en unik kombination af dobbelte luftstrømme. Den ene del af disse luftstrømme er designet til tørring, mens den anden del er designet til at danne en beskyttende ”dyne” mellem tumblerens tromle og tøjet.

NY STANDARD FOR SKÅNSOM TØRRING

Vælger I Hedros tumblere, sikrer det jer ikke kun den nyeste tilgængelige teknologi til vaskeriet. Brugernes tøj er også sikret en skånsom tørring, der sikrer tøjet længere levetid og tekstiler, der holder sig pæne – tørring efter tørring.



Den unikke tromleudformning kombineret med de dobbelte luftstrømme sætter nye standarder for skånsom tørring.

NORTEC



EFFEKTIVITET SKABER ENERGIBESPARELSE

RADAX® AIRFLOW
- EN MARKANT NYSKABELSE

I traditionelle tørretumblere føres den varme luft ind i tromlen – enten radialt eller aksialt. I de nye Hedros-tumblere forener designet i stedet en ny banebrydende kombination af de to metoder. Tørreprocessen forsynes således af et dobbelt airflow, der sender den varme luft ind i tromlen såvel radialt som aksialt. Kombineret med en avanceret tørreproces og en speciel konstruktion af tromle og luftfor-

syning, skaber det en ny revolutionerende tørremetode – Radax®Airflow – der kun findes på Nortec Hedros tørretumblere.

EFFEKTIV OG ENERGIBESPARENDE

Radax®Airflow skaber en hidtil uset høj effektivitet. De dobbelte luftstrømme holder tøjet svævende længere under tørringen og øger dermed effektiviteten, da den optimale varmeoverførsel opnås i denne fase. Det giver et minimalt energiforbrug til gavn for naturen og selvfølgelig for vaskeriets økonomi.





"Radax®airflow - når naturens
ressourcer skal beskyttes"

nortec

ET GRØNT ALTERNATIV

- MED INTEGRERET VARMEPUMPETEKNOLOGI

Investerer I i en tørretumbler med integreret varmepumpeteknologi, kan I opnå en stor energibesparelse og dermed en markant bedre driftsøkonomi.

EC Hydros STHP tørretumblerne er en teknologisk videreudvikling af den effektive og populære ST-serie - resultatet er en højeffektiv serie, hvor energiforbruget til opvarmning reduceres med op til 60% i forhold til traditionelle tørretumblere. Foruden den store energibesparelse ved hver eneste tørring, er tumblerne i EC Hedros STHP-serien både lette og økonomiske at installere. Da al luft bliver genbrugt i et lukket system, skal der ikke installeres udsugning

- og der venter jer også besparelser på den elektriske installation, da varmepumpetumbleren blot kræver 10 ampere. Til sammenligning kræver standardtumblerne i ST-serien 20-40 ampere.

Både ved nyetablering og udskiftning er maskinerne i EC Hedros STHP-serien en omkostningseffektiv løsning med en kort tilbagebetalingstid. For eksempel vil investeringen i en ST14HP typisk kunne tjenes hjem på kun 15 måneder.

EC Hedros STHP-maskinerne fås med en kapacitet fra 11-19 kg - perfekt til vaskerier og enhver form for industri og ehverv.

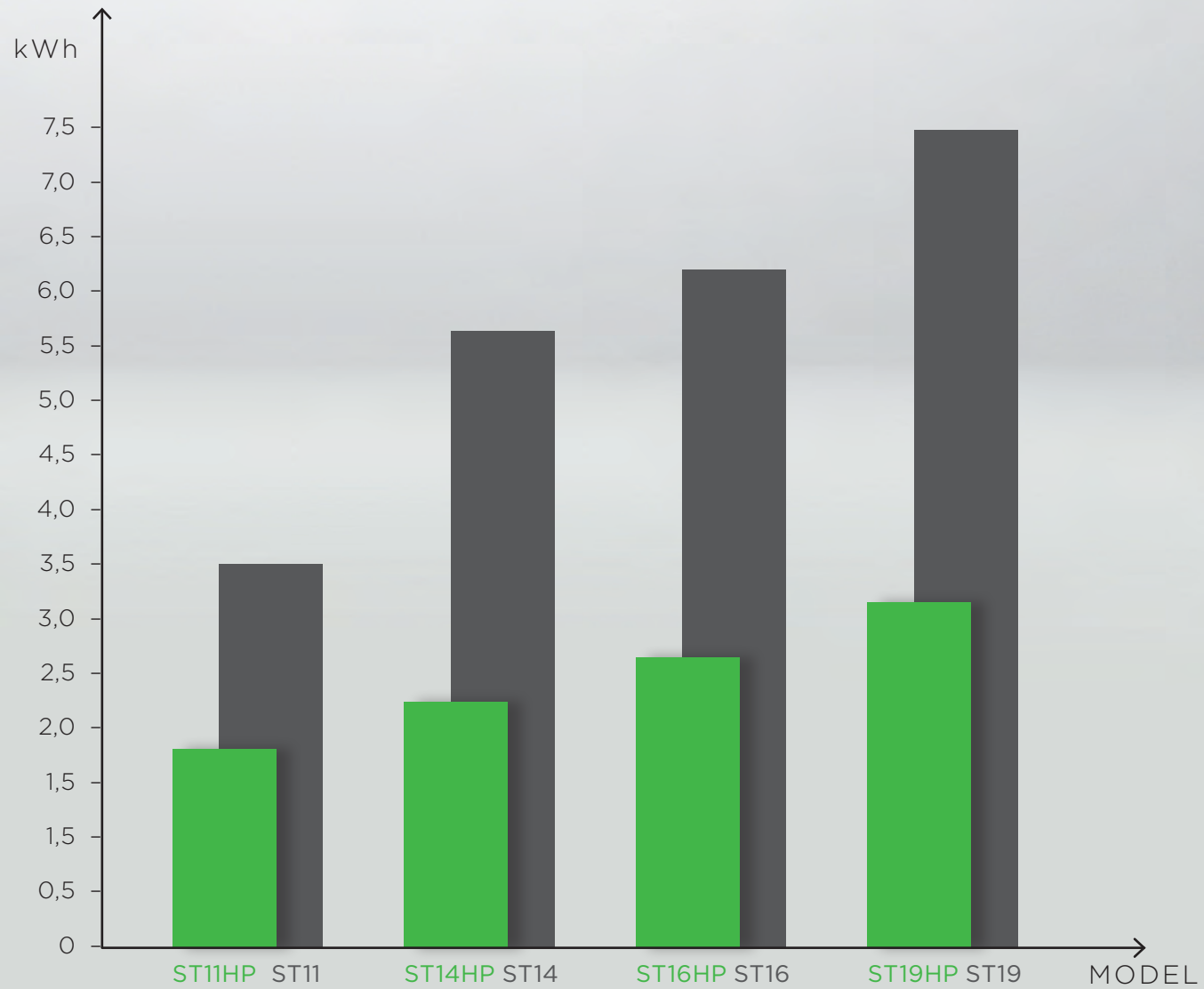


SPARE-BEREGNER

Afprøv dine egne tal i vores Spare-beregner på nortec.dk/beregner - og se, hvad du kan spare ved at skifte til tørretumblere med varmepumpe.

ENERGIBESPARELSE

på en tørretumbler med indbygget varmepumpe.





MINIMAL VEDLIGEHOJDELSE

Varmepumpe-tørretumblere fra Nortec er udstyret med rensesystemet Quadri-jet. Quadri-Jet er en markant nyskabelse fra Nortec, der betyder, at varmepumpesystemet kræver et minimum af vedligeholdelse.

Efter hver tørring skylles systemet hurtigt og effektivt igennem. Det forhindrer, at snavs og fnug sætter sig fast i systemet, ligesom systemet også sørger for, at fnug skylles væk fra afløbet. Det sikrer jer et system, som fungerer optimalt ved hver eneste tørring - og som holder tørreresultaterne i top og energiforbruget i bund.

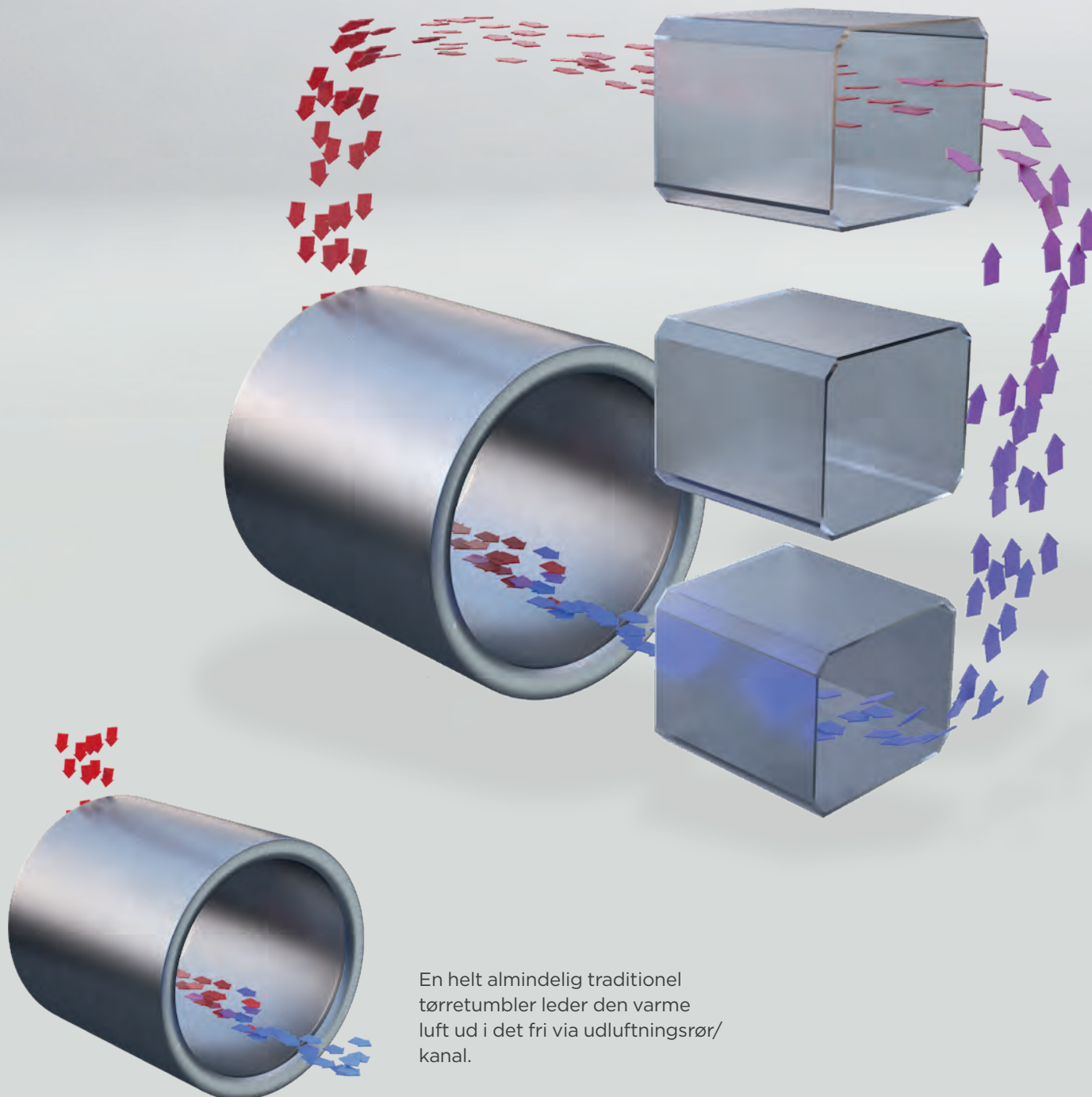


NÆSTEN SÅ MILJØVENLIG SOM AT BRUGE TØRRERNOREN

Med varmpumpetørretumblerne fra Nortec sparer du så meget strøm, at en enkel tumbler skåner miljøet for op til 5,6 tons CO₂ om året* - selv hvis du sammenligner med en helt ny el-tumbler.

Tumbler med kapacitet på 11 kg	Alm. el-tumbler type ST11	Varmepumpetumbler type ST11HP
Energiforbrug pr. tørring	3,5 kWh	1,7 kWh
CO ₂ udledning pr. tørring	1,75 kg	850 g
Tumbler med kapacitet på 14 kg	Alm. el-tumbler type ST14	Varmepumpetumbler type ST14HP
Energiforbrug pr. tørring	5,6 kWh	2,3 kWh
CO ₂ udledning pr. tørring	2,8 kg	1,15 kg
Tumbler med kapacitet på 16 kg	Alm. el-tumbler type ST16	Varmepumpetumbler type ST16HP
Energiforbrug pr. tørring	6,2 kWh	2,6 kWh
CO ₂ udledning pr. tørring	3,1 kg	1,3 kg
Tumbler med kapacitet på 19 kg	Alm. el-tumbler type ST19	Varmepumpetumbler type ST19HP
Energiforbrug pr. tørring	7,5 kWh	3,1 kWh
CO ₂ udledning pr. tørring	3,75 kg	1,55 kg

* Det forudsættes, at der køres syv gange dagligt.



I stedet for at blæse varm, fugtig luft ud i det fri, fjerner Nortecs varmepumpe-tørretumbler fugten og genanvender den varme luft til at tørre det næste hold tøj.

Derfor bruges der kun halvt så meget energi på at skabe varm luft til tørring af dit tøj.

En helt almindelig traditionel tørretumbler leder den varme luft ud i det fri via udluftningsrør/kanal.

100% GENANVENDELSE

- GODT FOR BÅDE ØKONOMIEN OG MILJØET

Hvor en traditionel tørretumbler leder varm luft ud af maskinen via et aftræk, så genbruger tumblere med varmepumpe-teknologien den varme luft 100%.

Det sker ved, at den fugtige luft fra tromlen ledes videre til en kondensator, hvor luften nedkøles og affugtes. Vandet ledes fra, og luften varmes op og sendes retur til tromlen, så det igen kan tørre tøjet. Den effektive genanvendelse af luft er godt for både økonomien og miljøet.

RING OG HØR NÆRMERE PÅ TLF **70 256 256**

GAS OG DAMP SOM **EFFEKTIV** VARMEKILDE

Tørretumblerne i Hedros-serien fås i en række variationsmuligheder, der imødekommer jeres behov. Har I et damp- eller gasanlæg kan dette tilsluttes tørretumbleren som en yderst effektiv varmekilde. På den måde udnytter I jeres eksisterende installationer og profiterer af de stordriftsfordele det giver.

Når tørretumbleren tilsluttes gas eller damp, opnås den ønskede tørretemperatur hurtigere og den

samlede tørring bliver derfor mere effektiv. Samtidig er driftsomkostningerne lave og tumblerne er nemme at vedligeholde. Tørretumblerne i Hedros-serien kan både benytte naturgas, bygas og propangas som varmekilde.

Vi uddyber naturligvis gerne yderligere omkring mulighederne med gas og damp.

KONTAKT OS ALLEREDE I DAG PÅ TLF **70 256 256**





KOMPROMISLØS KVALITET

PRODUKTER I ABSOLUT TOPKVALITET

Med de nye Hedros-modeller tilbyder Nortec et bredt produktprogram af tørretumblere i en unik høj kvalitet. Produkterne er produceret af Alliance, verdens største producent af vaskemaskiner.

Hver eneste komponent i Alliances produkter er af højeste kvalitet, og hver detalje afspejler en kompromisløs stræben efter at skabe maskiner i absolut topkvalitet.

HÅNDBYGGET OG TESTET INDIVIDUELT

Hver tørretumbler i Hedros-serien er håndbygget af dygtige håndværkere, og der er lagt stor præcision i hver enkelt arbejdsproces. Efter endt produktion bliver hver eneste maskine testet individuelt med varierende last og fuld tørretid.

Hver tumbler testes i 8 timer, inden den forlader fabrikken. Hele produktionen og testfasen er naturligvis en del af Alliances ISO 9001 certificering, der garanterer en ekstremt høj kvalitet på produktet.





DE BEDSTE OG KRAFTIGSTE MATERIALER

Kun de allerbedste materialer og komponenter er anvendt. Det kompromisløse materialevalg betyder bl.a., at tromlen er udført i højglanspoleret, rustfrit stål, og at kabinettet er udført i titanium-look skinplate.

DRIFTSIKKER MED LANG LEVETID

Konstruktionen er unik og kraftig - tromlen er f.eks. ophængt i et ægte hovedleje. Som alle øvrige vitale dele er såvel hovedleje som motorer overdimensionerede. Det skaber en meget høj ydeevne og forhindrer overbelastning ved kontinuerlig brug. Alt i alt giver det tumblerne en lang og driftssikker levetid med et minimum af vedligeholdelse.

70°

P



DETALJER DER GØR EN FORSKEL

PRÆCIS TEMPERATUR UNDER HELE TØRRINGEN

Hedros-tumblernes fuldelektroniske styring overvåger og regulerer selv det mindste temperaturudsving. Det giver en optimal beskyttelse af tøjet og sikrer mod unødigt højt forbrug.

ANTIKRØL

Alle Hedros-tumblere leveres med ekstra store tromler som standard. Det bevirker, at tøjet fordeles jævnt og skånsomt af de indbyggede medbringere og giver en optimal beskyttelse mod, at tøjet krøller.

Ønsker I en ekstra sikring mod krølning kan alle modellerne bestilles med reverserende tromlegang. Det betyder, at tøjet konstant vendes og mindsker risikoen for, at tøjet klumper sig sammen i tromlen.

BLINDSKRIFT

Tumblerne leveres med blindskrift på knapperne som standard, så også blinde og svagtseende har mulighed for betjening. Alle tumblerne i Hedros-serien har ekstra stor låge og lågeåbning, så det er nemt at betjene maskinen under fyldning og tømning.

PERFEKT ARBEJDSHØJDE

Tumblerne leveres som standard i en højde, der ikke nødvendiggør brug af sokler. Højden på selve tumblerne er designet, så de sikrer optimal arbejdshøjde ved montering direkte på gulvet.



STOR
LÅGEÅBNING

NYSKABENDE BRUGERVENLIGHED

- MED INTEGRERET BETALINGSSYSTEM

MARKANT MERE BRUGER- VENLIGT END NOGET ANDET SYSTEM

Nortec OneTouch er det eneste system på markedet, der samler al betjening i én og samme brugerflade direkte på maskinen. Det giver en hel unik, enkel og brugervenlig betjening. OneTouch indbygges direkte i maskinens front og erstatter således den normale betjening. På skærmen kan brugeren foretage al betjening lige fra programvalg til betaling, reservation og alle øvrige relevante handlinger.

BERØRINGSFRI BRIK ERSTATTER CHIP-KORTET

OneTouch er baseret på den fremtidssikrede MiFare teknologi, hvor betjeningen sker med berøringsfrie

enheder så som brikker. Fordelen er her både, at du undgår kortlæsere til gammeldags chipkort som sliddele, og at MiFare er en åben teknologi, der gør det muligt, at kombinere brikker, så de bruges såvel til vaske-riet som til låsesystemer for afdelingens indgangsdøre mv.

ONETOUCH ER EN REN TOUCHSCREEN-LØSNING MED BETJENING HELT UDEN KNAPPER

OneTouch betjenes ganske enkelt ved, at brugeren trykker direkte på skærmen. Det er ren touchscreen-løsning uden generende knapper - du trykker blot på den ønskede funktion og er straks i gang - enkelt, nemt og hurtigt.



ONE
TOUCH

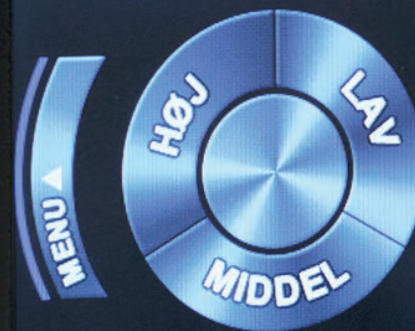


C-KEY





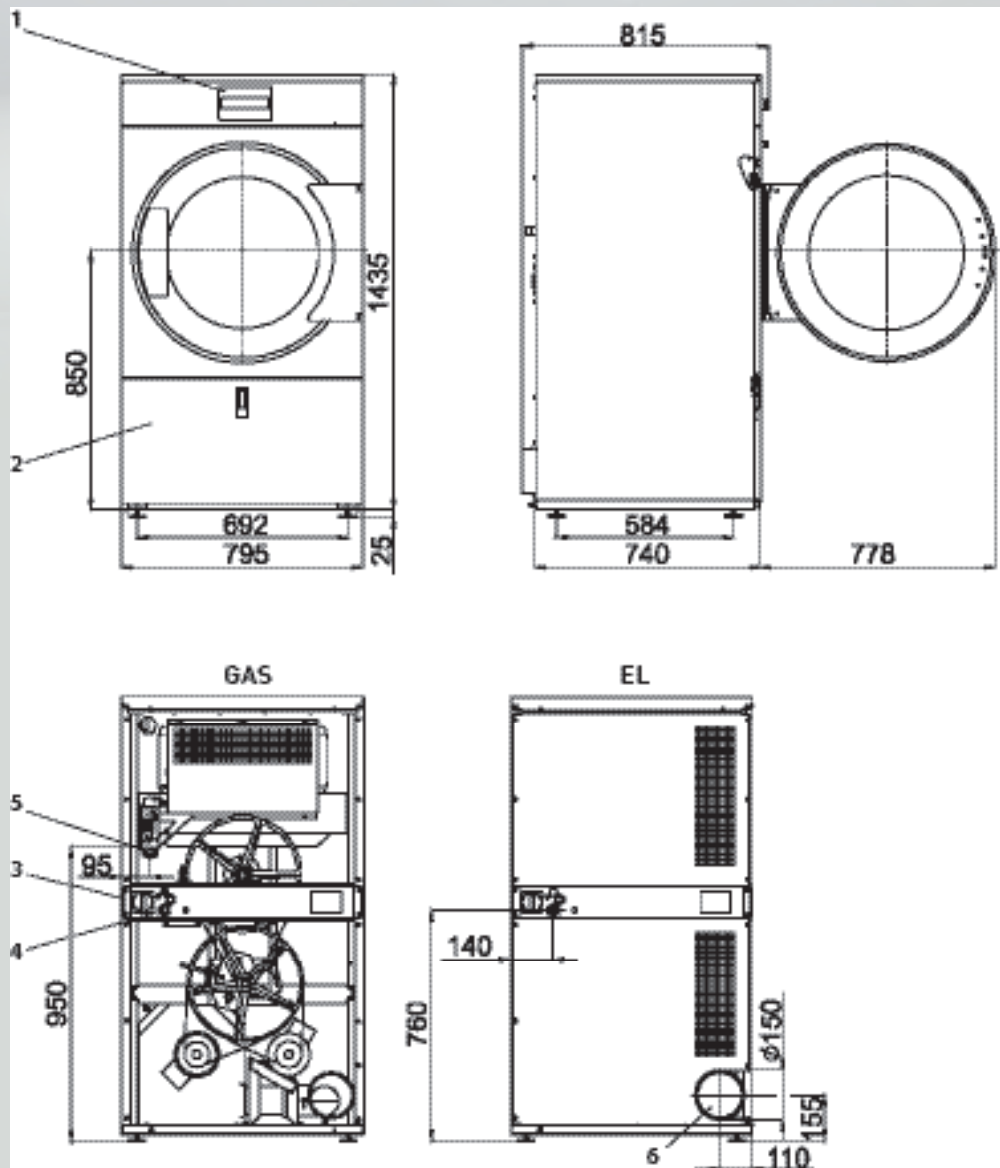
VÆLG TEMPERATUR



TEKNISKE DATA

EC HEDROS ST11

KAPACITET: 11 KG



1. Styring
2. Filterrum
3. Hovedafbryder
4. El-tilslutning
5. Gas tilslutning
6. Aftræk

Kapacitet	Kapacitet, tørt tøj (ved fyldningsforhold 1:18)	11 kg		
Tromle	Tromlevolume	190 L		
	Tromledimension Ø x d	960 x 420 mm		
	Udførelse	Rustfrit stål		
Kabinet	Udførelse	Antracit grå skinplate		
Lågeåbning	Diameter	600 mm		
	Indfyldningshøjde (underkant lågeåbning)	550 mm		
Opvarmning	El	9 kW	◦	
		12 kW	•	
	Gas	12,5 kW	◦	
El-tilslutning og Sikringsstørrelse	Damp		X	
	Frekvens	50 Hz	•	
		60 Hz	◦	
		220-240V 1AC		
	Gasopvarmet	16A	◦	
	Dampopvarmet		X	
	Eloppvarmet	220-240V 3AC		
		9 kW	40A	◦
		12 kW	63A	◦
	Gasopvarmet	10A	◦	
	Dampopvarmet		X	
	Eloppvarmet	380-415V 3AC		
		9kW	16A	
		12kW	20A	•
	Gasopvarmet	10A	◦	
	Dampopvarmet		X	
	Eloppvarmet	380-415V 3AC uden N		
	9kW	16A	◦	
	12 kW	20A	◦	
Gasopvarmet	10A	◦		
Dampopvarmet		X		
Motor	Samlet motoreffekt	0,55 kW		
Gastilslutning	Tilslutning	NPT 3/4"		
	Gastryk	Naturgas	20 mbar	
		Bygas	8 mbar	
Damptilslutning	Tilslutning	NPT 3/4"		
Aftrækstilslutning	Diameter	150mm		
	Luftmængde (ved 50 Hz)	300 m³/t		
	Max statisk modtryk (ved 50 Hz)	200 Pa		
	Lydniveau	<55 dB(A)		
Temperatur og luftfugtighed	Temperatur i rummet	fra +15°C til +40°C		
	Relativ luftfugtighed i rummet	30% - 90%		
	Betaling	Forberedt til opkobling på eksternt betalingssystem	Ja	•
Styring	Microprocessor	EasyControl	•	
	Max. antal programkombinationer	45 stk.		
Vægt	Netto	170 kg		
Dimensioner	HxBxD	1435x795x740mm		
Transportdata	Vægt brutto	180 kg		
	Volume	1,1 m³		
	HxBxD	1570x840x835 mm		
Levetid		30.000 timer		

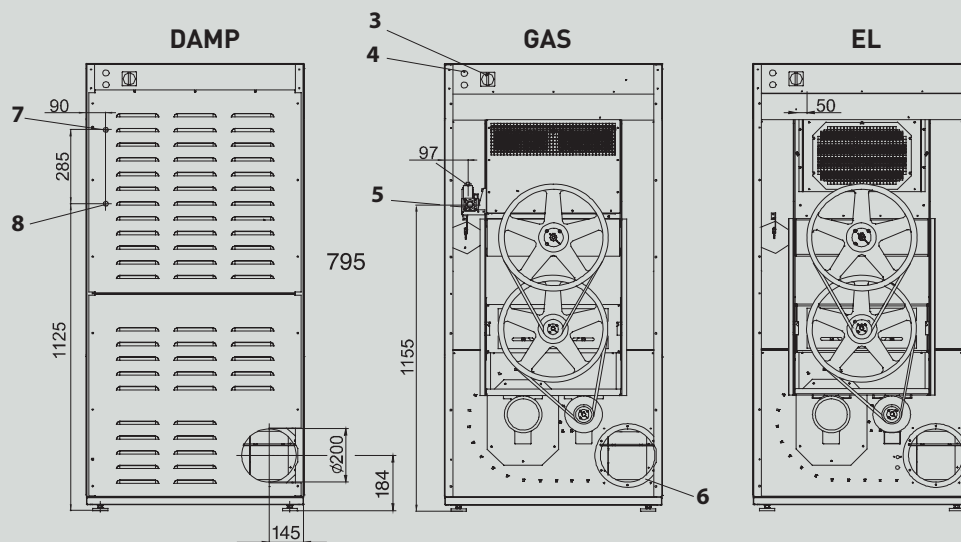
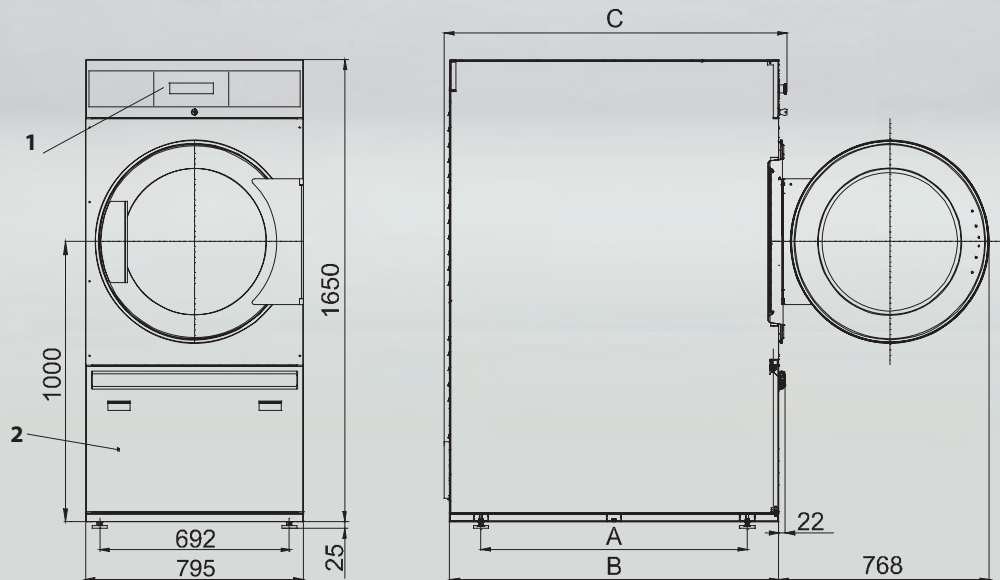
• Standard ◦ Option × Ikke tilgængelig - Kun ved tilslutning til damp eller varmt vand



TEKNISKE DATA

EC HEDROS ST14-ST16-ST19

KAPACITET: 11 KG - 16 KG - 19 KG



MM.	A	B	C
ST14	762	990	1070
ST16	852	1080	1160
ST19	972	1200	1280

1. Styring
2. Filterrum
3. Hovedafbryder
4. El-tilslutning
5. Gastilslutning
6. Aftræk

Kapacitet	Kapacitet, tørt tøj (ved fyldningsforhold 1:18)	14 kg	16 kg	19 kg
Tromle	Tromlevolume	250 L	285 L	345 L
	Tromledimension Ø x d	760 x 540 mm	760 x 630 mm	760 x 750 mm
	Udførelse	Rustfrit stål	Rustfrit stål	Rustfrit stål
Kabinet	Udførelse	Antracit grå skinplate	Antracit grå skinplate	Antracit grå skinplate
Lågeåbning	Diameter	600 mm	600 mm	600 mm
	Indfyldningshøjde (underkant lågeåbning)	700 mm	700 mm	700 mm
Opvarmning	El	13,5 kW	-	-
		-	18 kW	-
		-	-	24kW
	Gas	16,5 kW	-	-
		-	19,5 kW	-
		-	-	25 kW
	Damp	lavtryk 3-6 bar*	lavtryk 3-6 bar*	lavtryk 3-6 bar*
		højtryk 7-10 bar*	højtryk 7-10 bar*	højtryk 7-10 bar*
El-tilslutning og Sikringsstørrelse	Frekvens	50 Hz	50 Hz	50 Hz
		60 Hz	60 Hz	60 Hz
		220-240V 1AC	220-240V 1AC	220-240V 1AC
	Gasopvarmet	10A	10A	10A
	Dampopvarmet	10A	10A	10A
	Eloppvarmet	220-240V 3AC	220-240V 3AC	220-240V 3AC
		13,5 kW	50A	-
		-	-	18 kW
		-	63A	-
		-	-	24 kW
		-	-	80A
	Gasopvarmet	10A	10A	10A
	Dampopvarmet	10A	10A	10A
	Eloppvarmet	380-415V 3AC	380-415V 3AC	380-415V 3AC
		13,5 kW	25A	-
		-	-	18 kW
		-	32A	-
		-	-	24 kW
		-	-	40A
	Gasopvarmet	10A	10A	10A
	Dampopvarmet	10A	10A	10A
	Eloppvarmet	380-415V 3AC uden N	380-415V 3AC uden N	380-415V 3AC uden N
		13,5 kW	25A	-
		-	-	18 kW
		-	32A	-
		-	-	24 kW
		-	-	40A
	Gasopvarmet	10A	10A	10A
	Dampopvarmet	10A	10A	10A
Motor	Samlet motoreffekt	0,55 kW	0,55 kW	0,55 kW
Gastilslutning	Tilslutning	NPT 3/4"	NPT 3/4"	NPT 3/4"
	Gastryk	Naturgas Bygas	20 mbar 8 mbar	Naturgas Bygas
		20 mbar 8 mbar	20 mbar 8 mbar	20 mbar 8 mbar
Damptilslutning	Tilslutning	NPT 3/4"	NPT 3/4"	NPT 3/4"
Aftrækstilslutning	Diameter	200 mm	200 mm	200 mm
	Luftmængde (ved 50 Hz)	520 m ³ /t	550 m ³ /t	600 m ³ /t
	Max statisk modtryk (ved 50 Hz)	220 Pa	240 Pa	260 Pa
Lydniveau	Lydniveau ved max. belastning	<55 dB(A)	<51 dB(A)	<53 dB(A)
Temperatur og luftfugtighed	Temperatur i rummet	fra +15°C til +40°C	fra +15°C til +40°C	fra +15°C til +40°C
	Relativ luftfugtighed i rummet	30% - 90%	30% - 90%	30% - 90%
Betaling	Forberedt til opkobling på eksternt betalingssystem	Ja	Ja	Ja
Styring	Microprocessor	EasyControl	EasyControl	EasyControl
	Max. antal programkombinationer	45 stk.	45 stk.	45 stk.
Vægt	Netto	230 kg	250 kg	255 kg
Dimensioner	HxBxD	1070 x 762 x 990 mm	1680 x 795 x 1160 mm	1680 x 795 x 1280 mm
Transportdata	Vægt brutto	240 kg	265 kg	270 kg
	Volume	1,68 m ³	1,81 m ³	2 m ³
	HxBxD	1785 x 855 x 1100 mm	1785 x 855 x 1190 mm	1785 x 855 x 1190 mm
Levetid		30.000 timer	30.000 timer	30.000 timer

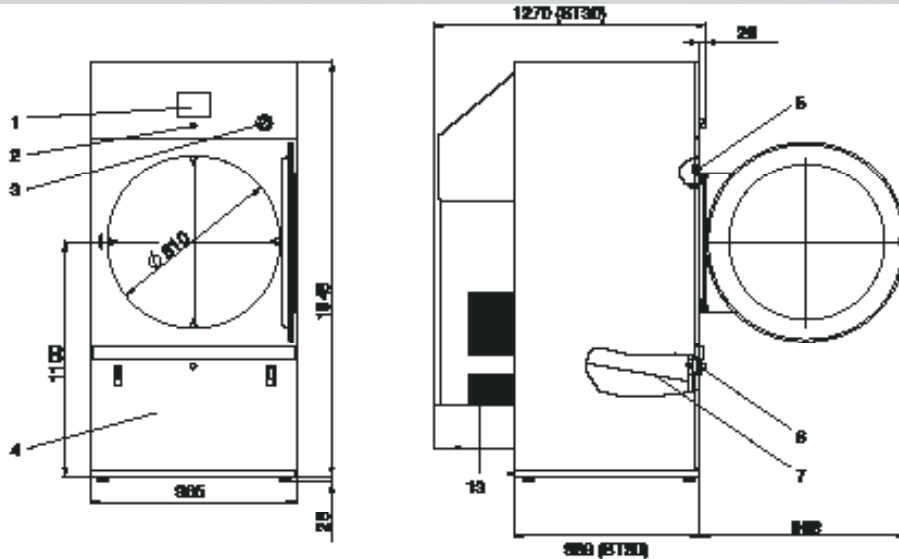
• Standard ◦ Option × Ikke tilgængelig - Kun ved tilslutning til damp eller varmt vand



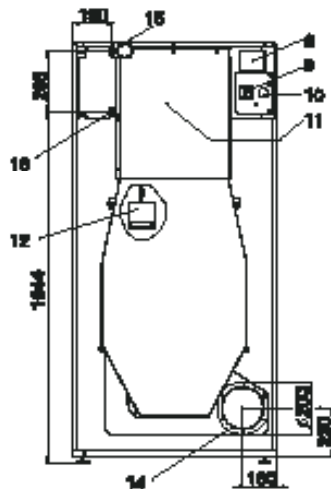
TEKNISKE DATA

EC HEDROS ST30

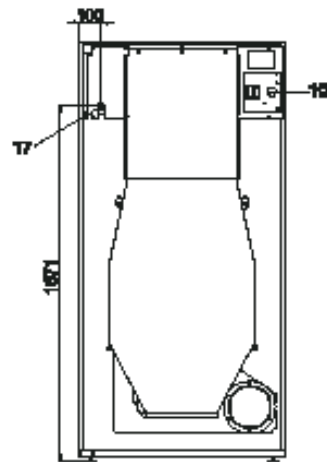
KAPACITET: 30 KG



[DAMP MODEL]



[EL/GAS MODEL]



1. Styring
2. Lås for styring
3. Nødstop
4. Låge til fnugfilter
5. Microswitch til fnugfilter-låge
7. Fnugfilter
8. Serienummer
9. Hovedafbryder
10. El-tilslutning
11. Boks til opvarmning
12. Airflow switch
13. Indsug
14. Aftræk
15. Damp-tilslutning
16. Afløb kondens
17. Gastilslutning

Kapacitet	Kapacitet, tørt tøj (ved fyldningsforhold 1:18)	30 kg		
Tromle	Tromlevolume	530 L		
	Tromledimension Ø x d	930x780 mm		
	Udførelse	Rustfrit stål		
Kabinet	Udførelse	Antracit grå skinplate		
Lågeåbning	Diameter	810 mm		
	Indfyldningshøjde (underkant lågeåbning)	695 mm		
Opvarmning	El	30 kW	•	
		38 kW	◦	
	Gas	33 kW	◦	
		39 kW	◦	
	Damp	lavtryk 3-6 bar*	◦	
højtryk 7-10 bar*		◦		
El-tilslutning og Sikringsstørrelse	Frekvens	50 Hz	•	
		60 Hz	◦	
		220-240V 1AC		
	Gasopvarmet	10A	◦	
	Dampopvarmet	10A	◦	
	Eloppvarmet	220-240V 3AC		
	Gasopvarmet	10A	◦	
		Dampopvarmet	10A	◦
	Eloppvarmet	380-415V 3AC	X	
	Gasopvarmet	30 kW	50A	•
		36 kW	63A	◦
	Gasopvarmet	10A	◦	
	Dampopvarmet	10A	◦	
	Eloppvarmet	380-415V 3AC uden N		
	Gasopvarmet	30 kW	50A	◦
36 kW		63A	◦	
Gasopvarmet	-	-	◦	
	Dampopvarmet	10A	◦	
Dampopvarmet	10A	◦		
Motor	Samlet motoreffekt	0,55 kW		
Gastilslutning	Tilslutning	NPT 3/4"		
	Gastryk	Naturgas	20 mbar	
		Bygas	8 mbar	
Damptilslutning	Tilslutning	NPT 3/4"		
Aftrækstilslutning	Diameter	200 mm		
	Luftmængde (ved 50 Hz)	1200 m³/t		
	Max statisk modtryk (ved 50 Hz)	260 Pa		
	Lydniveau ved max. belastning	<60 dB(A)		
Temperatur og luftfugtighed	Temperatur i rummet	fra +15°C til +40°C		
	Relativ luftfugtighed i rummet	30% - 90%		
	Betaling	Forberedt til opkobling på eksternt betalingssystem	Ja	•
Styring	Microprocessor	EasyControl	•	
	Max. antal programkombinationer	45 stk.		
Vægt	Netto	275 kg		
Dimensioner	HxBxD	1975x965x1270 mm		
	Transportdata	Vægt brutto	300 kg	
Volume		2,85 m³		
Levetid	HxBxD	2075x1040x1320 mm		
		30.000 timer		

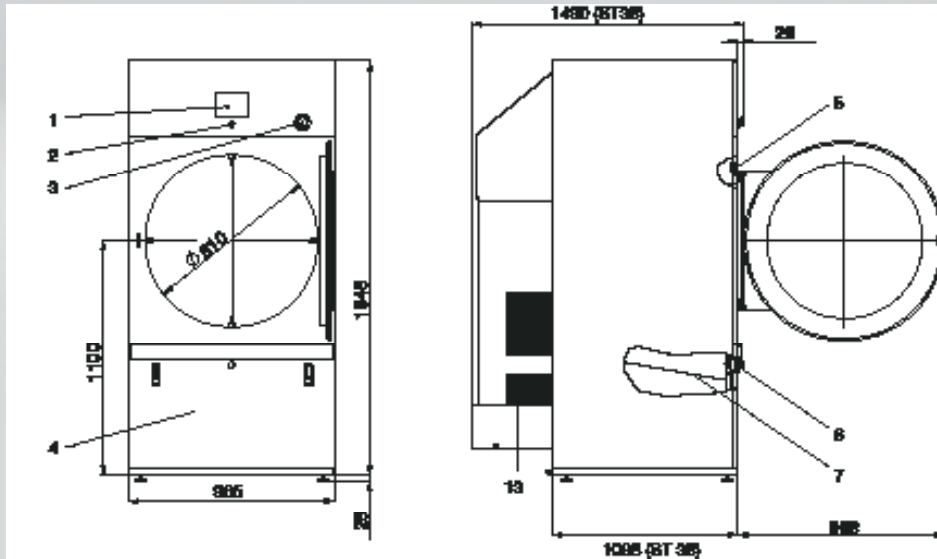
• Standard ◦ Option × Ikke tilgængelig - Kun ved tilslutning til damp eller varmt vand



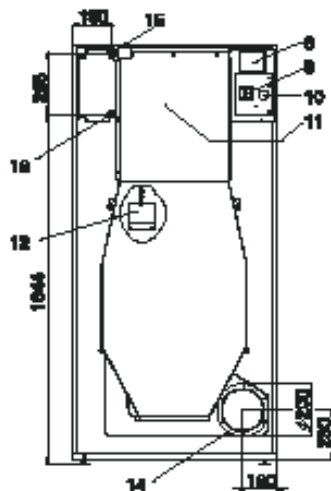
TEKNISKE DATA

EC HEDROS ST38

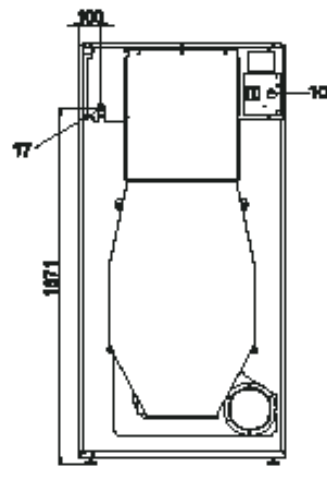
KAPACITET: 38 KG



[DAMP MODEL]



[EL/GAS MODEL]



1. Styring
2. Lås for styring
3. Nødstop
4. Låge til fnugfilter
5. Microswitch til låge
6. Microswitch til fnugfilter-låge
7. Fnugfilter
8. Serienummerplade
9. Hovedafbryder
10. El-tilslutning
11. Boks til opvarmning
12. Airflow switch
13. Indsug
14. Aftræk
15. Damp-tilslutning
16. Afløb kondens
17. Gastilslutning

Kapacitet	Kapacitet, tørt tøj (ved fyldningsforhold 1:18)	38 kg		
Tromle	Tromlevolume	680 L		
	Tromledimension Ø x d	930x1000 mm		
	Udførelse	Rustfrit stål		
Kabinet	Udførelse	Antracit grå skinplate		
Lågeåbning	Diameter	810 mm		
	Indfyldningshøjde (underkant lågeåbning)	695 mm		
Opvarmning	El	36 kW	•	
		48 kW	◦	
	Gas	46 kW	◦	
		50 kW	◦	
	Damp	lavtryk 3-6 bar*	◦	
		højtryk 7-10 bar*	◦	
El-tilslutning og Sikringsstørrelse	Frekvens	50 Hz	•	
		60 Hz	◦	
	Gasopvarmet	220-240V 1AC		
		10A	◦	
	Dampopvarmet	220-240V 3AC		
		10A	◦	
	Eloppvarmet		X	
	Gasopvarmet	10A	◦	
	Dampopvarmet	10A	◦	
	Eloppvarmet	380-415V 3AC		
		36 kW	63A	•
		48 kW	80A	◦
	Gasopvarmet	10A	◦	
	Dampopvarmet	10A	◦	
	Eloppvarmet	380-415V 3AC uden N		
		36 kW	63A	◦
		48 kW	80A	◦
-		-		
Gasopvarmet		10A	◦	
Dampopvarmet	10A	◦		
Motor	Samlet motoreffekt	0,55 kW		
Gastilslutning	Tilslutning	NPT 3/4"		
	Gastryk	Naturgas	20 mbar	
		Bygas	8 mbar	
Damptilslutning	Tilslutning	NPT 3/4"		
Aftrækstilslutning	Diameter	200 mm		
	Luftmængde (ved 50 Hz)	1100-1200 m ³ /t		
	Max statisk modtryk (ved 50 Hz)	300 Pa		
Lydniveau	Lydniveau ved max. belastning	<60 dB(A)		
Temperatur og luftfugtighed	Temperatur i rummet	fra +15°C til +40°C		
	Relativ luftfugtighed i rummet	30% - 90%		
Betaling	Forberedt til opkobling på eksternt betalingssystem	Ja	•	
Styring	Microprocessor	EasyControl	•	
	Max. antal programkombinationer	>100 stk.		
Vægt	Netto	305 kg		
Dimensioner	HxBxD	1975x965x1490 mm		
Transportdata	Vægt brutto	330 kg		
	Volume	3,32 m ³		
	HxBxD	2075x1040x1540 mm		
Levetid		30.000 timer		

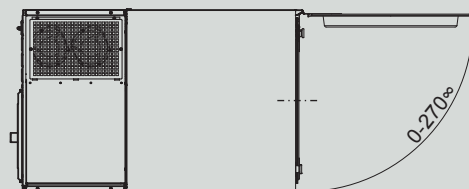
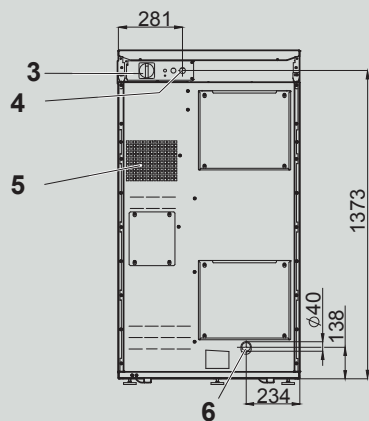
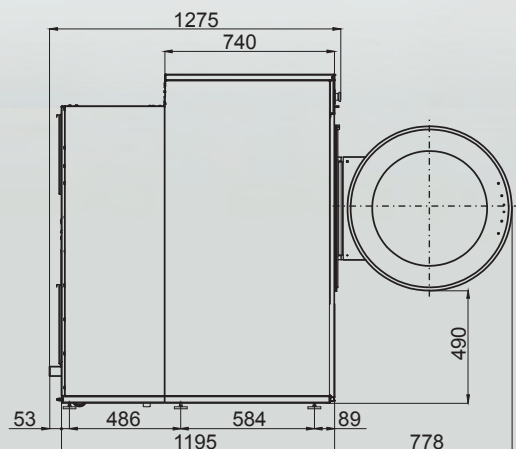
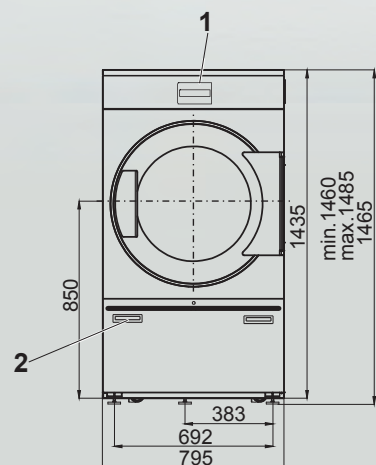
• Standard ◦ Option × Ikke tilgængelig - Kun ved tilslutning til damp eller varmt vand



TEKNISKE DATA

EC HEDROS ST11HP

KAPACITET: 11 KG



1. Styring
2. Filterrum
3. Hovedafbryder
4. EI-tilslutning
5. Vandtilslutning
6. Kondens afløb

Kapacitet	Kapacitet, tørt tøj (ved fyldningsforhold 1:18)	11 kg	
Tromle	Tromlevolume	190 L	
	Tromledimension Ø x d	760 x 420 mm	
	Udførelse	Rustfrit stål	
Kabinet	Udførelse	Sider og front: Antracit grå skinplate	•
		Rustfrit stål front	◦
		Topplade: Antracit grå skinplate	•
Lågeåbning	Diameter	600 mm	
	Indfyldningshøjde (underkant lågeåbning)	550 mm	
Forbrugsdata	Elforbrug	1,75 kWh*	
	Vandforbrug	5 L	
	Tid	42 min.	
	Fordampning	102 g/min.	
	Energi pr. liter fordampet vand	0,37 kWh/L	
El-tilslutning og Sikringsstørrelse	Frekvens	50 Hz	•
		60 Hz	◦
		220-240V 1AC	
		16A	◦
		220-240V 3AC	
		16A	•
		380-415V 3AC	
		16A	◦
		380-415V 3AC uden N	
		16A	◦
Motor	Effekt	2,9 kW	
	Ventilationsmotor	0,2 kW	
	Drivmotor	0,25 kW	
Afløbstilslutning	Diameter	40 mm	
Vandtilslutning	Indløbsventil	3/4"	
	Vandtryk	1-8 bar	
	Anbefalet vandtryk	3-5 bar	
Lydniveau	Lydniveau ved max. belastning	<55 dB(A)	
Temperatur og luftfugtighed	Temperatur i rummet	fra +5°C til +35°C	
Betaling	Forberedt til opkobling på eksternt betalingssystem	Ja	•
Styring	Tidsstyret	Ja	•
	Fugtstyret	Option	◦
Vægt	Netto	260 kg	
Dimensioner	HxBxD	1465x792 x1275 mm	
Transportdata	Vægt brutto	295 kg	
	Volume	1,84 m ³	
	HxBxD	1570x880x1335 mm	
Levetid		30.000 timer	

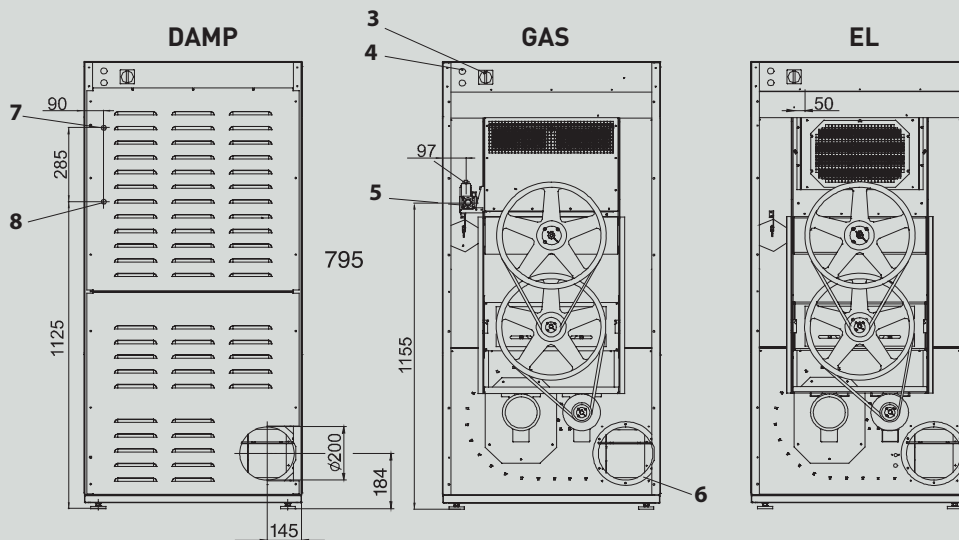
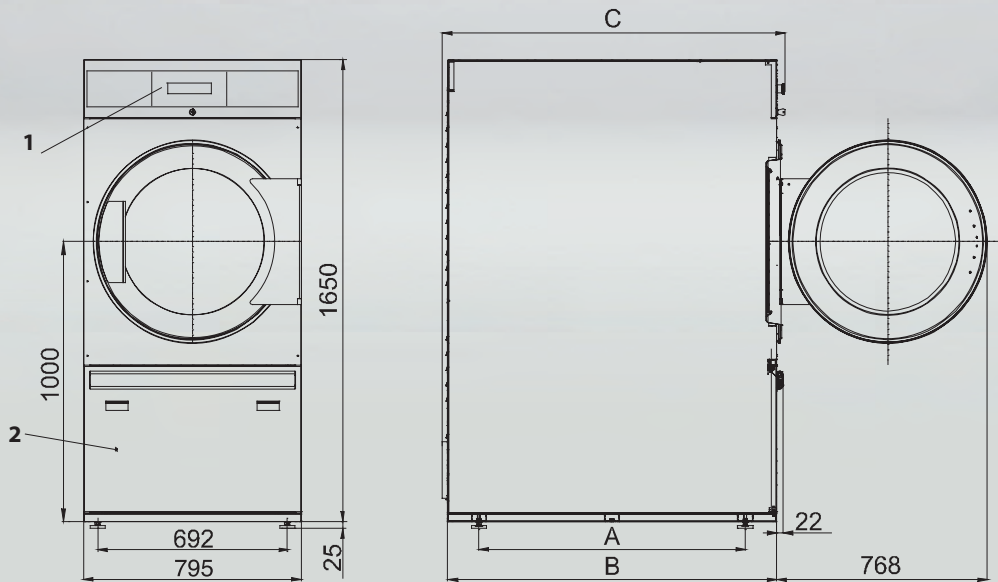
• Standard ◦ Option × Ikke tilgængelig - Kun ved tilslutning til damp eller varmt vand



TEKNISKE DATA

EC HEDROS ST14HP-ST16HP-ST19HP

KAPACITET: 14 KG - 16 KG - 19 KG



1. Styring
2. Filterrum
3. Hovedafbryder
4. El-tilslutning
5. Vandtilslutning
6. Kondens afløb

Kapacitet	Kapacitet, tørt tøj (ved fyldningsforhold 1:18)	14 kg	16 kg	19 kg	
Tromle	Tromlevolume	250 L	285 L	345 L	
	Tromledimension Ø x d	760 x 540 mm	760 x 630 mm	760 x 750 mm	
Kabinet	Udførelse	Rustfrit stål	Rustfrit stål	Rustfrit stål	
		Sider og front: Antracit grå skinplate	Sider og front: Antracit grå skinplate	Sider og front: Antracit grå skinplate	
Lågeåbning	Diameter	600 mm	600 mm	600 mm	
	Indfyldningshøjde (underkant lågeåbning)	550 mm	550 mm	550 mm	
Forbrugsdata	Elforbrug	2,3 kWh*	2,6 kWh	3,1 kWh	
	Vandforbrug	5 L	5 L	5 L	
	Tid	45 min.	48 min.	58 min.	
	Fordampning	127 g/min.	135 g/min.	135 g/min.	
El-tilslutning og Sikringsstørrelse	Energi pr. Liter fordampet vand	0,40 kWh/L	0,40 kWh/L	0,39 kWh/L	
	Frekvens	50 Hz	50 Hz	50 Hz	
		60 Hz	60 Hz	60 Hz	
		220-240V 1AC	220-240V 1AC	220-240V 1AC	
		16A	32A	32A	
		220-240V 3AC	220-240V 3AC	220-240V 3AC	
		16A	20A	20A	
		380-415V 3AC	380-415V 3AC	380-415V 3AC	
		16A	16A	16A	
		380-415V 3AC uden N	380-415V 3AC uden N	380-415V 3AC uden N	
Motor	Effekt	2,9 kW	2,9 kW	2,9 kW	
	Ventilationsmotor	0,2 kW	0,2 kW	0,2 kW	
	Drivmotor	0,25 kW	0,25 kW	0,25 kW	
Afløbstilslutning	Diameter	40 mm	40 mm	40 mm	
Vandtilslutning	Indløbsventil	3/4"	3/4"	3/4"	
	Vandtryk	1-8 bar	1-8 bar	1-8 bar	
	Anbefalet vandtryk	3-5 bar	3-5 bar	3-5 bar	
Lydniveau	Lydniveau ved max. belastning	<55 dB(A)	<53 dB(A)	<53 dB(A)	
Temperatur og luftfugtighed	Temperatur i rummet	fra +5°C til +35°C	fra +5°C til +35°C	fra +5°C til +35°C	
Betaling	Forberedt til opkobling på eksternt betalingssystem	Ja	Ja	Ja	
Styring	Tidsstyret	Ja	Ja	Ja	
	Fugtstyret	Option	Option	Option	
Vægt	Netto	320 kg	340 kg	370 kg	
Dimensioner	HxBxD	1680x795x1525 mm	1680x795x1615 mm	1680x795x1735 mm	
	Transportdata	Vægt brutto	355 kg	380 kg	410 kg
		Volume	2,35 m ³	2,52 m ³	2,67 m ³
Levetid	HxBxD	1785x855x1540 mm	1785x855x1635 mm	1785x855x1750 mm	
		30.000 timer	30.000 timer	30.000 timer	

* Standard ◦ option - Kun ved tilslutning til damp eller varmt vand



NORTEC

NORTEC A/S

VEST

Ellehammersvej 16

7100 Vejle

ØST

Søndre Ringvej 49F

2605 Brøndby

+45 70 256 256

info@nortec.dk

WWW.NORTEC.DK