



Tørreskab **TS 63 E**

— kvalitet & resultat

— brugervenlighed & funktion

— økonomi & service

ren kvalitet i anvendelse[®]

Nortec er professionelle vaskeriløsninger, anerkendt for sin høje kvalitet i produkter, design og vaskeresultater. Miljøvenlige, fleksible og opdaterbare vaskeprogrammer kan kombineres med førende bruger- og betalingssystemer samt markedets bedste garantier, finansierings- og serviceløsninger.

Værdiskabende helhedsløsninger, som vi garanterer er – ren kvalitet i anvendelse!

Markedets hurtigste tørreskab

TS 63 E er et effektivt tørreskab med en meget kort tørretid på bare 42 minutter og med et energiforbrug på kun 0,5 kWh/kg*. For at opnå de optimale tørreforhold har TS 63 E tørreskabet dobbelte ventilatorer og luftkanaler der skaber den perfekte balance mellem luftmængde og recirkuleret luft. Et negativt tryk i skabet forhindrer at varm luft lukkes ud i rummet.

Tørreskabet er udstyret med det højteknologiske system Humidity Tracking System, som registrerer fugtighedsniveauet, og stopper tørringen præcist når tøjet er tørt. Det giver en mere effektiv tørreproces, der sparer tid, energi og penge.

Skabets store betjeningsdisplay med tydelige symboler og tekst gør skabet let at betjene og informerer om tid, temperaturer og fugtighed under hele tørreprocessen. Vælg mellem fire automatiske programmer og et tidsstyret.

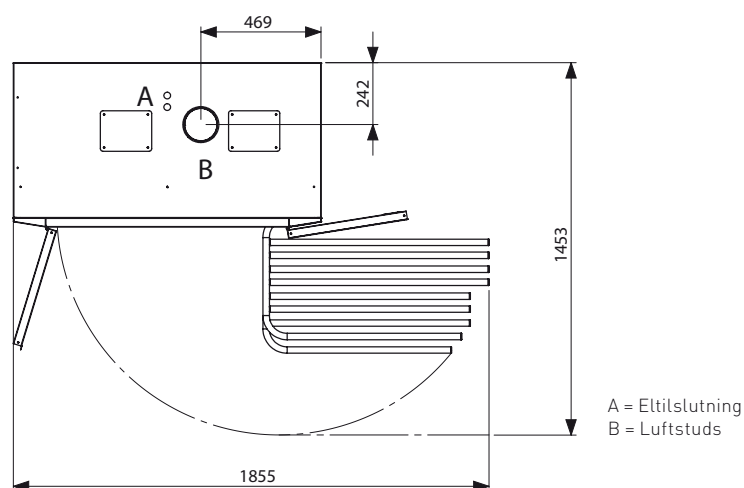
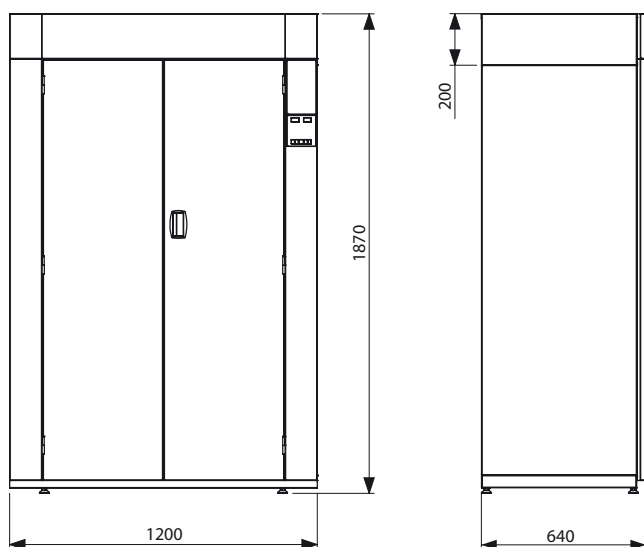
*Gælder tørring af 6 kg bomuld med 43 % restfugt.

→ tekniske data

Model	TS 63 E	
Produktnummer	10206002	
Kapacitet	8 kg	
Tørrekapacitet*	62 g/min	
Tørresnor	16 meter	
Tørretid*	42 min	
Energiforbrug/kg*	0,5	
Eltilslutning	Tilslutning	400V 3AC+N
	Sikring	10:00 AM
	Totaleffekt	6,3 kW
	Varmeeffekt	6,0 kW
Luft- og kondensstilslutning	Luftmængde, max	340 m ³ /time
	Aftræk	Ø 125 mm
	Anbefalet max tryktab**	70 Pa
Lydniveau	62 dB(A)	
Transportdata	Nettovægt	145 kg
	Emballage	14 kg
	Vægt ved standardemballage	159 kg
	Volume ved standardemballage	1,78 m ³
	Dimensioner	
	Bredde	1200 mm
	Dybde	640 mm
	Højde	1870 mm

* Gælder ved 6 kg. tørvægt bomuld med 43 % restfugt.

** Tryktab modsvarer 23 meter lige aftræksrør med diameter på 125 mm.



Egenskaber og fordele:



Fire tørreprogrammer giver mulighed for at vælge den helt rigtige tørring. Et tidsstyret program og tre automatiske programmer; ekstra tørt, skabstørt og strygetørt.

Skånetørring som kan vælges ved alle fire programmer.

Høj tørrekapacitet på 8 kg.

Drejbart ophængningsstativ som kan trækkes ud og roteres 180°, hvilket letter ophængningen af vasketøjet.

Belysning inde i skabet øger brugervenligheden.

Magnetlås med gummidæmpning sikrer en nem, effektiv og lydsvag åbning og lukning af skabet.

18 arme for ophængning, med sammenlagt længde på 16 meter, gør det nemt at hænge tøjet op og sikrer desuden en effektiv tørring.

Dørene kan åbnes 190°, hvilket gør det nemt at fylde og tømme skabet.

Optimal sikkerhed med dobbelt overhednings-sikringer – både elektronisk og elektromekanisk.

Toppen kan demonteres for let installation og serviceadgang.

Fejlkoder forenkler fejlsøgningen. Service-menu med mulighed for at tilpasse skabets funktioner.

Sprogvalg: dansk, svensk, engelsk, fransk, tysk og spansk.

nortec

Nortec System A/S

VEST
Ellehammersvej 16
7100 Vejle

ØST
Arnold Nielsens Blvd. 68C
2650 Hvidovre

Tlf. 70 256 256
www.nortec.dk